

# BETREUTES WOHNEN AN DER UDETSTRASSE REGENSBURG

[www.wohnen-im-koenigsgarten.com](http://www.wohnen-im-koenigsgarten.com)

# SELBSTÄNDIG WOHNEN BIS INS HOHE ALTER

**Jeder ist so alt  
wie er sich fühlt ...**

Nicht die Anzahl der Jahre macht den Menschen aus, sondern seine Erfahrung, seine Fähigkeiten, und was er daraus macht. Jeder Lebensabschnitt schafft wieder andere Interessen und Ziele. Schön, dass nach dem Berufsleben viel Zeit bleibt, um eigene Wünsche zu erfüllen.



## Zufriedenheit hält Körper und Seele gesund

Zufriedenheit heißt für die einen, aktiv zu sein, spazieren zu gehen, zu schwimmen oder mit dem Rad ins Grüne zu fahren. Andere freuen sich am Stadtbummel, sitzen mit Freunden gemütlich im Café und genießen den Abend im Theater oder in der Oper. Zur Zufriedenheit gehört vor allem auch die Wohnung in zentraler, aber ruhiger Lage, in der man sich wohlfühlt und bis ins hohe Alter hinein selbständig leben kann, wie z.B. im Königsgarten Regensburg.

**Betreutes Wohnen**

# BETREUTES WOHNEN IM KÖNIGSGARTEN

## Was bedeutet „Betreutes Wohnen“?

„Betreutes Wohnen“ im Königsgarten hat nichts mit Alten- oder Pflegeheimen zu tun.

Im Gegenteil: Sie wohnen selbständig und selbstbestimmt wie bisher.

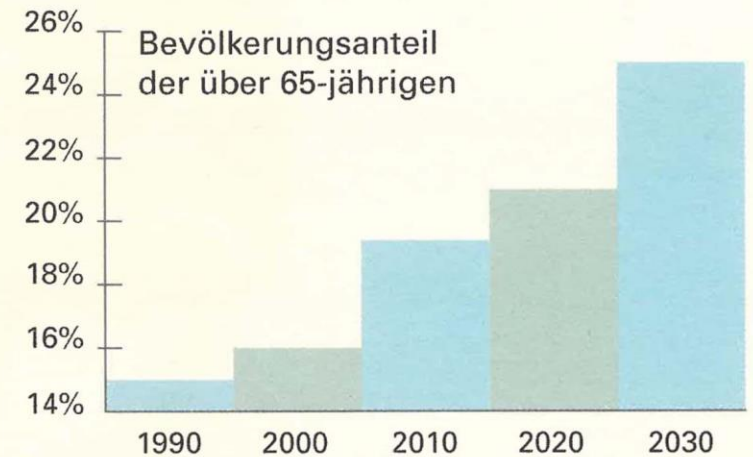
Das Besondere dabei sind Architektur, Sonderausstattung der Wohnungen bzw. der Wohnanlage und die Betreuung auf Wunsch und nach Bedarf.



Hausnotruf- bzw.  
Sonderrufanlage



seniorengerechte  
Ausstattung



17 % der Bevölkerung sind heute über 65 Jahre alt. Im Jahr 2030 werden es bereits 26 % sein. Zu den verbesserten Lebensbedingungen trägt die neue Wohnform „Betreutes Wohnen“ wesentlich bei. Die moderne Wohnanlage Königsgarten bietet auf lange Sicht gesehen Komfort, Sicherheit und wertvolle Hilfen für den Alltag. Zum Wohlfühlen gehört auch eine Wohnung, die nach persönlichen Wünschen und Bedürfnissen eingerichtet ist.

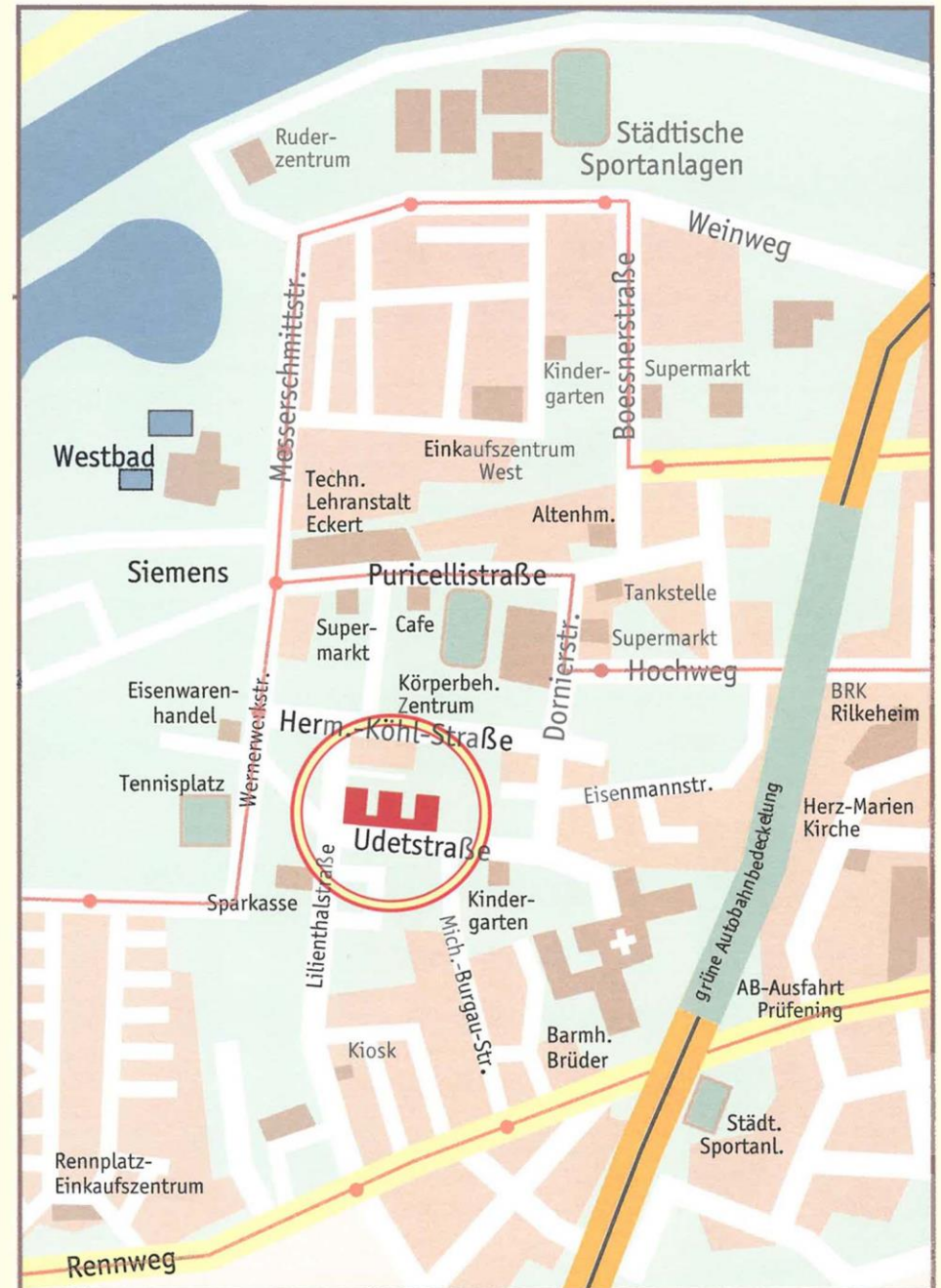
# LAGE UND UMGEBUNG

## Zentral & ruhig wohnen

Die Wohnanlage „Königsgarten“ liegt im attraktiven Stadtteil Prüfening, im grünen Regensburger Westen. Das Wohnviertel an der Donau ist langsam an die Stadt herangewachsen. Zur Altstadt bestehen bequeme Busverbindungen.

Im Königsgarten finden sich Läden und Ärzte. Zum Einkaufszentrum am Rennplatz ist es nicht weit. Westbad, Donaupark, Ruderclub und Tennisplätze laden zu sportlichen Aktivitäten ein. Und wenn wirklich einmal etwas sein sollte, sind das Krankenhaus „Barmherzige Brüder“ und die Notrufzentrale der BRK gleich in der Nähe.

**Betreutes Wohnen**



# AUSSENANSICHT

„Ich habe hier sogar  
alte Bekannte getroffen...“

Mit dem alten Baumbestand zu den Nachbargrundstücken hin präsentiert sich der Königsgarten als geschlossenes Bild. Ein kamerabewachter, zentraler Eingang führt zu den Wohnungen und ins Grüne. Nur für die Bewohner und deren Gäste öffnet sich die moderne Anlage zum ruhigen Garten.

Flure, Zugänge und Treppen bzw. Lifte verwandeln sich im Inneren zu befestigten Wegen, Gassen, Plätzen, Brücken und Aussichtsplattformen; gerade so wie in einem kleinen Ort.



# INNENANSICHT

„Warum sollte ich eigentlich nicht...  
...ab und zu den Service nutzen?“

Im Königsgarten leben Sie in großzügigen, freundlichen 2- oder 3-Zimmer-Wohnungen mit Balkon, Glaserker oder Terrasse.

Kartenservice, Freizeitangebote, Veranstaltungen im Haus, Wohnungsbetreuung während des Urlaubs und viele andere Dienstleistungen runden das Serviceangebot ab.

Über das Zusatzangebot fordern Sie z.B. Haushaltshilfen, Begleitdienst oder Unterstützung in Behördenangelegenheiten an.



Die Wohnanlage verfügt über großzügige Gemeinschaftseinrichtungen, Lifte, helle Foyers, Lichthöfe und eine Tiefgarage. Die Ladenzeile im Erdgeschoss garantiert bequeme Einkaufsmöglichkeiten. Veranstaltungsraum, Gemeinschaftsküche, Hobbyraum, Wasch- und Trockenraum, Rollstuhl-Laderaum und Fahrradkeller machen das Angebot perfekt.

# GARTENANSICHT

**„Ich bin gern  
im Grünen ...“**

Der Garten bietet viel Freiraum zum Entspannen oder zum gemütlichen Beisammensein mit anderen.

Plätze und Freisitze sind über befestigte Wege miteinander verbunden.

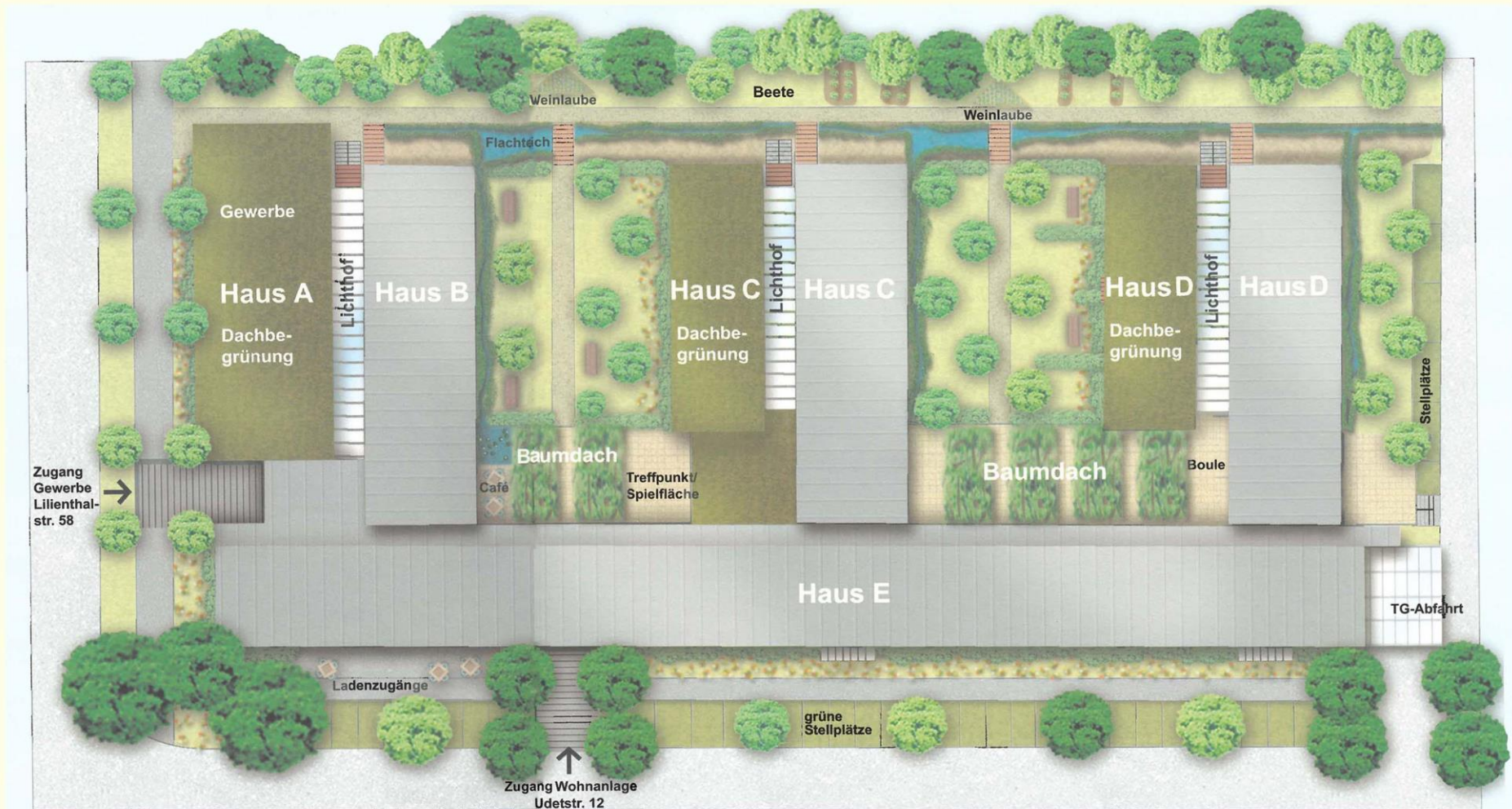
Die ruhigen Innenhöfe sind mit Obstbäumen bepflanzt.  
Teiche, Bachläufe und Wasserspiele sorgen für ein angenehmes Klima.



# GRÜNFLÄCHENPLAN

## Gemeinschaft & gesunde Distanz

Die geschlossene Fassade zur Straße und die Baumreihe zum benachbarten Wohngebiet hin sorgen für Sichtschutz. Direkt neben dem Eingang befindet sich die Ladenzeile, die von beiden Seiten aus bequem zugänglich ist. Im Inneren wechseln sich Gemeinschafts- und Ruhezonen mit schöner Regelmäßigkeit ab. Unter dem Schatten der Bäume zur Nachbarbebauung hin können die Bewohner eigene Beete anlegen und unter Weinlauben entspannen.





# ERDGESCHOSS

Die 106 Wohnungen sind nummeriert. Diese Übersicht zeigt die unterschiedlichen Wohnungstypen im Erdgeschoss durch verschiedene Farben an.

## Wohnungstypen

- Typ 1
- Typ 2 original und gespiegelt
- Typ 3
- Typ 4 original und gespiegelt
- Typ 5
- Typ 6 original und gespiegelt
- Typ 7
- Typ 8
- Typ 9



# OBERGESCHOSS 1 + 2

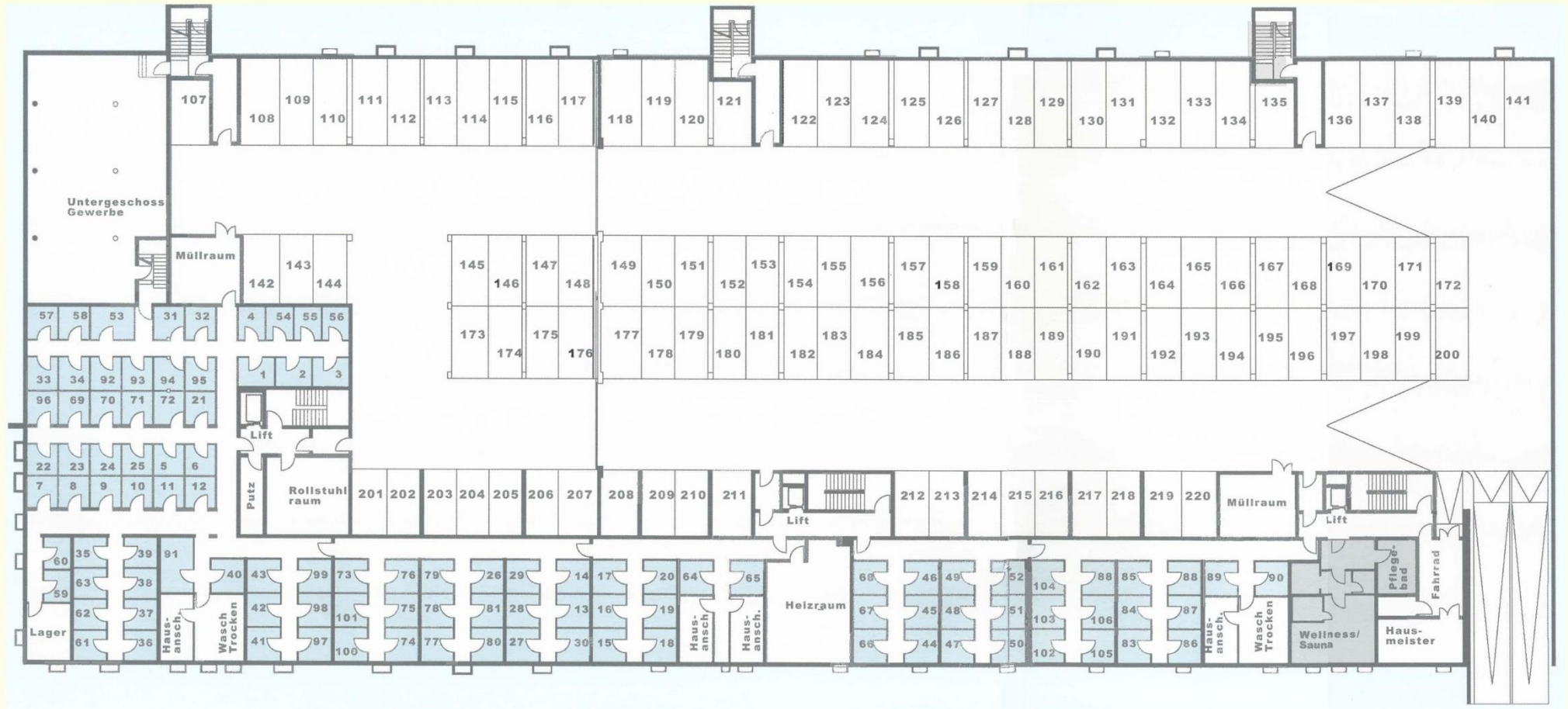
Die 106 Wohnungen sind nummeriert. Diese Übersicht zeigt die unterschiedlichen Wohnungstypen der Obergeschosse (inklusive möglicher Wohnungszusammenlegung) durch verschiedene Farben an.

### Wohnungstypen

- Typ 1
- Typ 2 original und gespiegelt
- Typ 3
- Typ 4 original und gespiegelt
- Typ 5
- Typ 6 original und gespiegelt
- Typ 7
- Typ 8
- Typ 9
- Alternative Wohnungszusammenlegung



# Tiefgarage



Im Untergeschoss finden sich in unmittelbarer Nähe zum Lift viele praktische gemeinschaftlich genutzte Räume, wie zum Beispiel Wasch- und Trockenraum, Fahrradkeller, sowie das Pflegebad. Der Wellness-Bereich mit Duschen, Sauna, Fitness und Ruheraum bieten Ihnen und Ihrem Besuch gesunde Entspannung.

Miete pro Stellplatz 60,00 € mtl.



# WOHNUNGSTYPEN

## Wohnungstyp **1**

Wohnen	19,48 m <sup>2</sup>
Schlafen	8,45 m <sup>2</sup>
Kochen	5,98 m <sup>2</sup>
Bad	5,93 m <sup>2</sup>
Diele	4,80 m <sup>2</sup>
Terr./Balkon (=1/2)	2,36 m <sup>2</sup>

### Wohnfläche

**47,00 m<sup>2</sup>**

Die Grundrisslösungen von Typ 1 + 2 sind nahezu identisch und das Ergebnis unserer Erfahrungen aus den Vorgängerobjekten.

### Wohnungsnummern

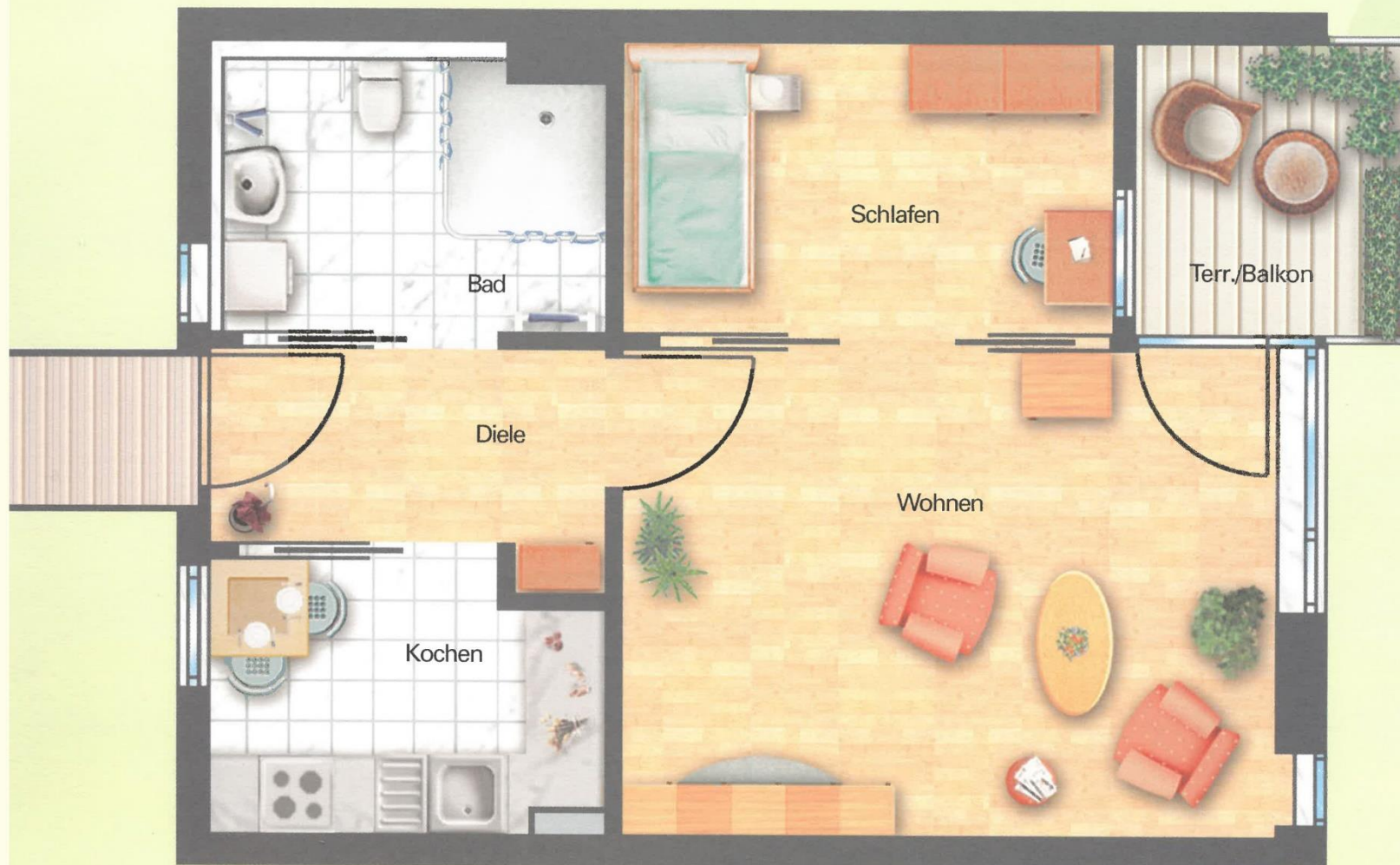
EG 1 / 9 / 17

OG 1 31 / 39 / 40 / 48

OG 2 49 / 69 / 77 / 78 / 86 / 87



# WOHNUNGSTYPEN



Eine Bewohnerbefragung im Königshof  
Straubing ergab Optimierungen, die wir im  
Königsgarten Regensburg umgesetzt haben.

## Wohnungsnummern

EG 2 / 3 / 6 / 7 / 10 / 11 / 14 / 15 / 18 / 19  
OG 1 32 / 33 / 36 / 37 / 41 / 42 / 45 / 46 / 50 / 51  
OG 2 70 / 71 / 74 / 75 / 79 / 80 / 83 / 84 / 88 / 89

## Wohnungstyp **2**

Wohnen	19,48 m <sup>2</sup>
Schlafen	8,45 m <sup>2</sup>
Kochen	5,98 m <sup>2</sup>
Bad	5,93 m <sup>2</sup>
Diele	4,80 m <sup>2</sup>
Terr./Balkon (=1/2)	2,36 m <sup>2</sup>

**Wohnfläche**  
**47,00 m<sup>2</sup>**

# WOHNUNGSTYPEN

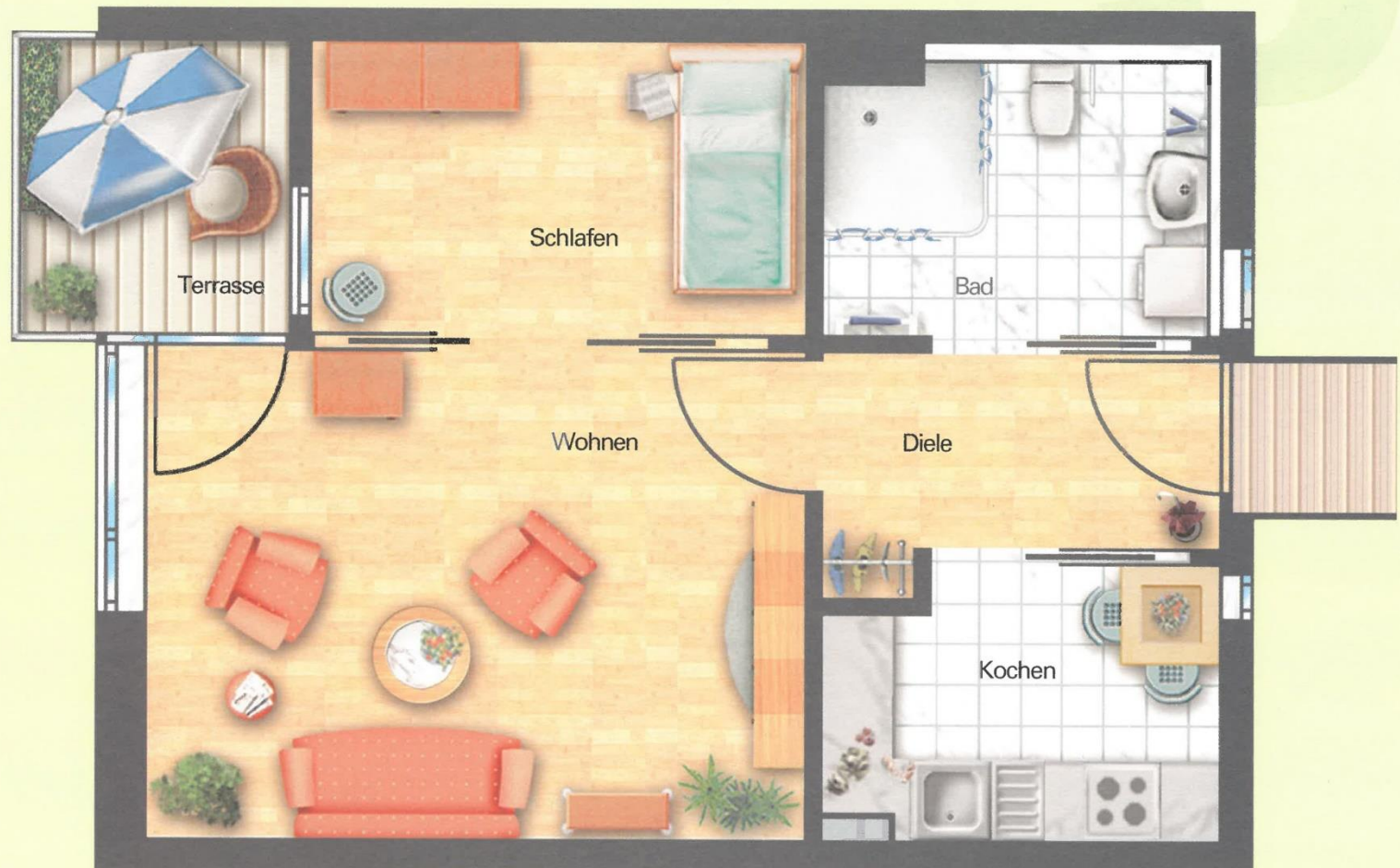
## Wohnungstyp **3**

Wohnen	20,24 m <sup>2</sup>
Schlafen	8,45 m <sup>2</sup>
Kochen	6,42 m <sup>2</sup>
Bad	5,93 m <sup>2</sup>
Diele	4,80 m <sup>2</sup>
Terr./Balkon (=1/2)	2,36 m <sup>2</sup>

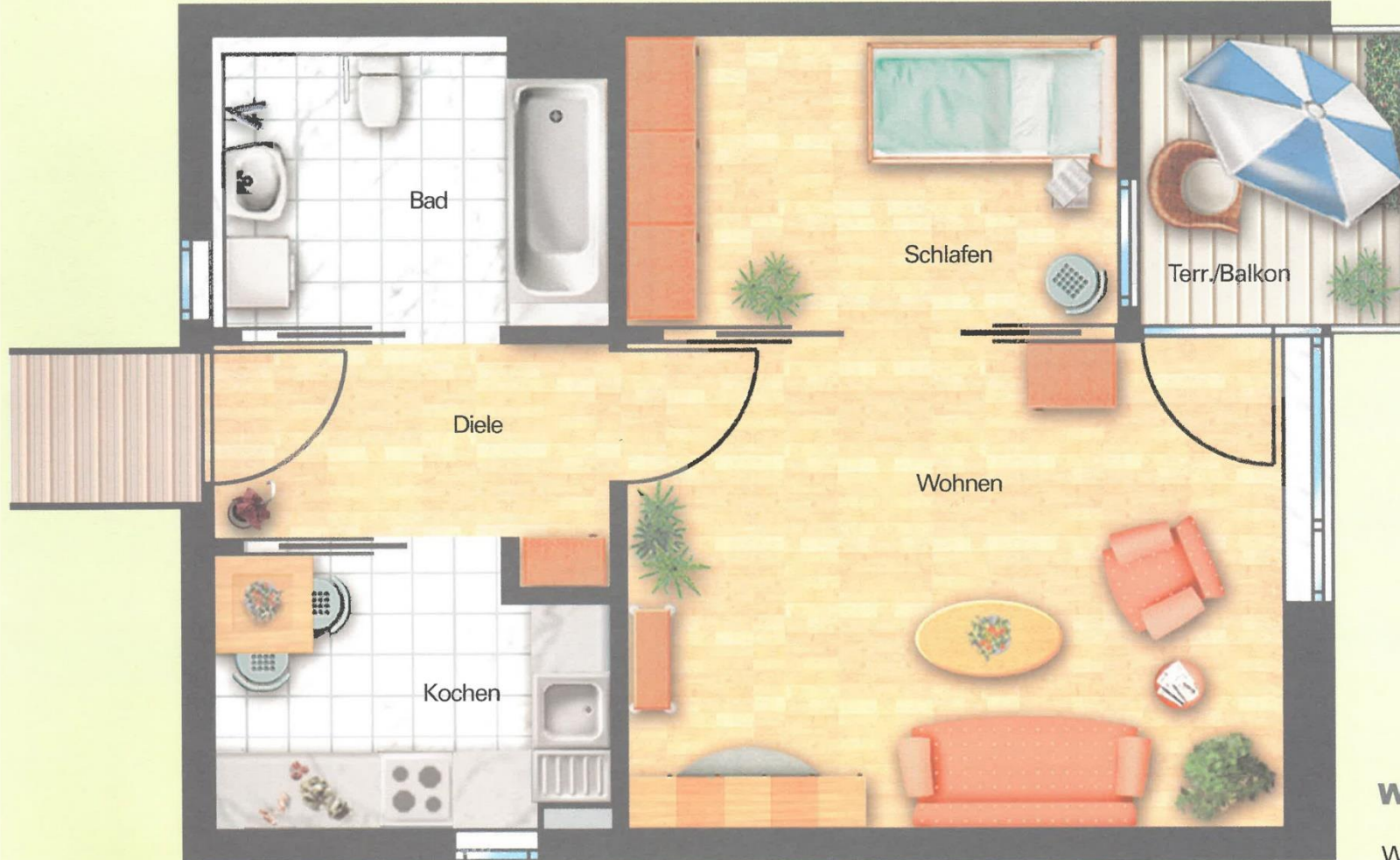
**Wohnfläche**  
**48,20 m<sup>2</sup>**

Alle Wohnungen sind mit Einbauküchen ausgestattet. Die Bäder erhielten grundsätzlich barrierefreie Duschen, auf Sonderwunsch auch Badewannen. Balkone bzw. Terrassen sind überdacht.

**Wohnungsnummer**  
**EG 5**



# WOHNUNGSTYPEN



In dem großzügigen Eingangsbereich ist die Videosprechanlage untergebracht.

Die Nische in der Diele kann mit praktischen Einbauschränken ausgestattet werden.

## Wohnungsnummern

EG 4 / 8 / 12 / 13 / 16 / 20

OG 1 34 / 35 / 38 / 43 / 44 / 47 / 52

OG 2 72 / 73 / 76 / 81 / 82 / 85 / 90

## Wohnungstyp **4**

Wohnen	20,24 m <sup>2</sup>
Schlafen	8,45 m <sup>2</sup>
Kochen	6,42 m <sup>2</sup>
Bad	5,93 m <sup>2</sup>
Diele	4,80 m <sup>2</sup>
Terr./Balkon (-1/2)	2,36 m <sup>2</sup>

## Wohnfläche

**48,20 m<sup>2</sup>**

# WOHNUNGSTYPEN

Die Wohnungstypen 5-8 sind für Paare oder als besonders anspruchsvoller Ein-Personen-Haushalt gedacht.

Platz sparende Schiebetüren sorgen für ein großzügiges Wohngefühl.

## Wohnungsnummern

OG 1 57

OG 2 95

## Wohnungstyp 5

Wohnen	17,61 m <sup>2</sup>
Schlafen	11,25 m <sup>2</sup>
Kochen	5,93 m <sup>2</sup>
Bad	6,28 m <sup>2</sup>
Diele	4,72 m <sup>2</sup>
Glaserker	9,24 m <sup>2</sup>

## Wohnfläche

**55,03 m<sup>2</sup>**





# WOHNUNGSTYPEN



Alle Wohnungen sind mit einem Notrufsystem ausgestattet, das 24 Stunden täglich mit der Notrufzentrale des Bayerischen Roten Kreuzes verbunden ist.

## Wohnungsnummern

**EG** 21 / 22 / 24 / 25 / 26 / 27 / 28

**OG 1** 54 / 55 / 56 / 58 / 59 / 60 / 62  
64 / 63 / 65 / 66

**OG 2** 92 / 93 / 94 / 96 / 97 / 98  
100 / 101 / 102 / 103 / 104

## Wohnungstyp 6

Wohnen	21,67 m <sup>2</sup>
Schlafen	14,49 m <sup>2</sup>
Kochen	5,98 m <sup>2</sup>
Bad	6,30 m <sup>2</sup>
Diele	5,18 m <sup>2</sup>
Terr./Balkon (≠1/2)	3,04 m <sup>2</sup>

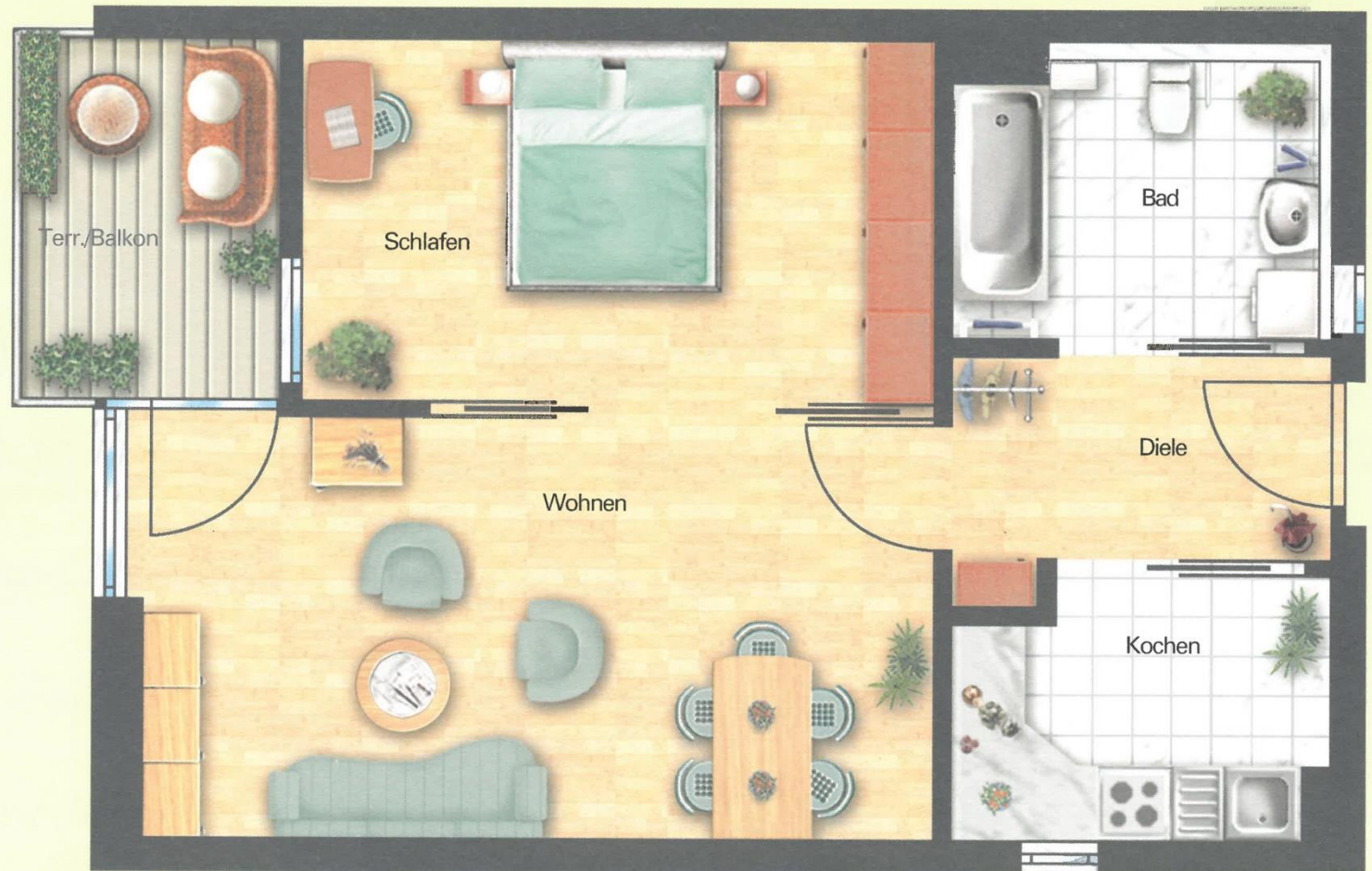
**Wohnfläche**  
**56,66 m<sup>2</sup>**

# WOHNUNGSTYPEN

Gediegene Baustoffe und erstklassige Detail-  
lösungen machen das besondere Wohn- und  
Lebensgefühl im Königsgarten aus.

## Wohnungsnummern

EG 30  
OG 1 68  
OG 2 106

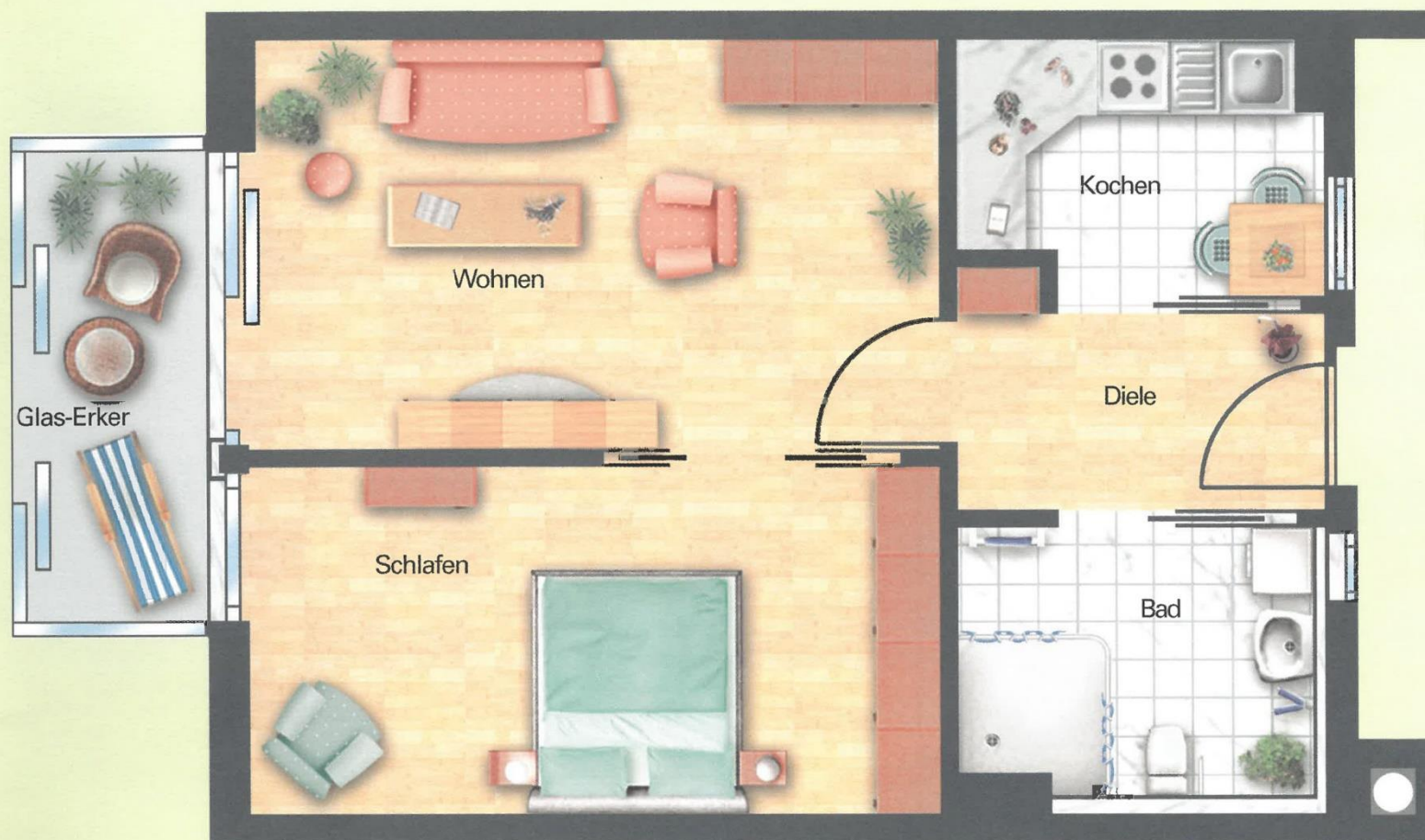


## Wohnungstyp **7**

Wohnen	22,61 m <sup>2</sup>
Schlafen	14,49 m <sup>2</sup>
Kochen	6,42 m <sup>2</sup>
Bad	6,30 m <sup>2</sup>
Diele	5,18 m <sup>2</sup>
Terr./Balkon (=1/2)	3,04 m <sup>2</sup>

**Wohnfläche**  
**58,04 m<sup>2</sup>**

# WOHNUNGSTYPEN



## Wohnungstyp 8

Wohnen	19,35 m <sup>2</sup>
Schlafen	16,66 m <sup>2</sup>
Kochen	5,98 m <sup>2</sup>
Bad	6,30 m <sup>2</sup>
Diele	5,18 m <sup>2</sup>
Glaserker	6,40 m <sup>2</sup>

Ob im Wohn- oder Schlafbereich: Kabelanschlüsse sorgen dort, wo Sie sie brauchen, für besten Fernsehempfang und ermöglichen auch den Internet-Zugang.

## Wohnungsnummern

EG 23 / 29  
OG 1 61 / 67  
OG 2 99 / 105

**Wohnfläche**  
**59,87 m<sup>2</sup>**

# WOHNUNGSTYPEN

## Wohnungstyp 9

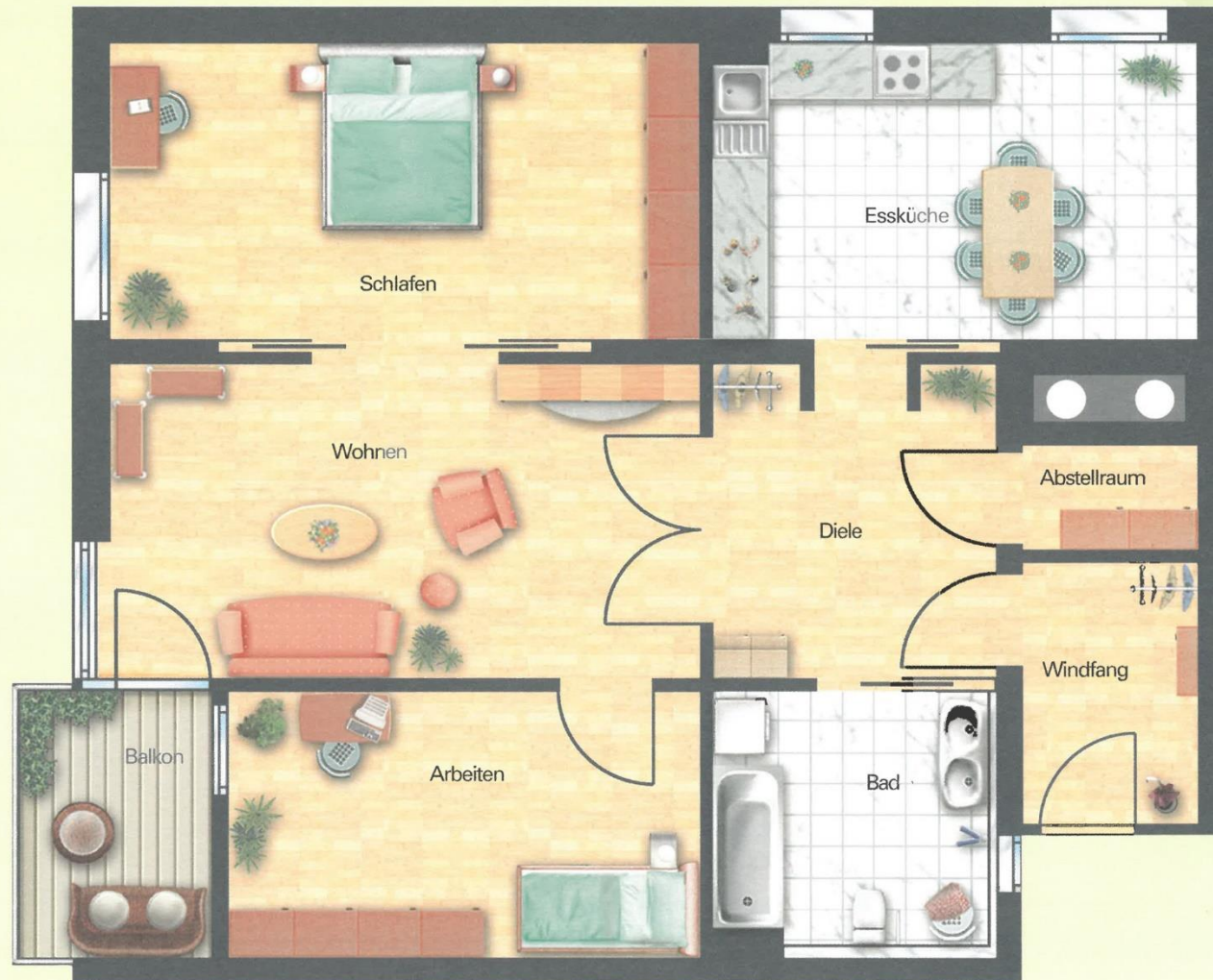
Wohnen	21,67 m <sup>2</sup>
Schlafen	21,57 m <sup>2</sup>
Arbeiten	14,49 m <sup>2</sup>
Kochen	17,12 m <sup>2</sup>
Bad	7,80 m <sup>2</sup>
Diele	10,01 m <sup>2</sup>
Windfang	5,36 m <sup>2</sup>
Abstellr.	2,15 m <sup>2</sup>
Terr./Balkon (=1/2)	3,04 m <sup>2</sup>

## Wohnfläche

**103,21 m<sup>2</sup>**

## Wohnungsnummern

OG 1 53  
OG 2 91

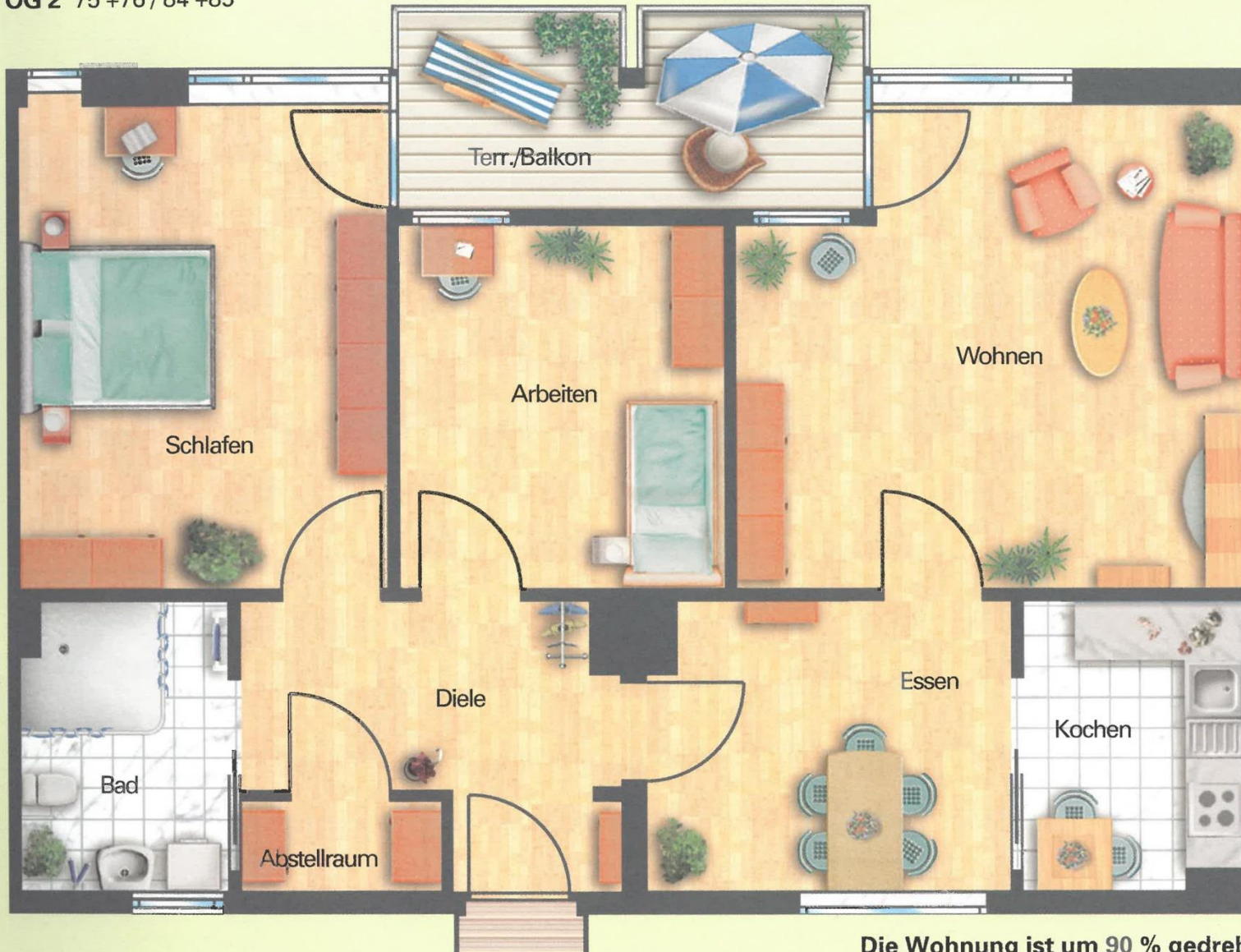


# ALTERNATIVEN

## Wohnungsnummern

OG 1 37 +38 / 46 +47

OG 2 75 +76 / 84 +85



## Alternative Zusammenlegung von Wohnungen

Wohnen	25,29 m <sup>2</sup>
Schlafen	19,48 m <sup>2</sup>
Arbeiten	12,59 m <sup>2</sup>
Kochen	6,73 m <sup>2</sup>
Essen	11,48 m <sup>2</sup>
Bad	5,93 m <sup>2</sup>
Diele	8,97 m <sup>2</sup>
Abstellr.	1,73 m <sup>2</sup>
Terr./Balkon (=1/2)	4,72 m <sup>2</sup>

**Wohnfläche**  
**96,92 m<sup>2</sup>**

Die Wohnung ist um 90 % gedreht

# PREISLISTE

Lage	WHG.Nr.	m <sup>2</sup> WFL.	Kaltmiete	BK	Gesamt
EG	1/2/3/6/7/9/10/11/14/15/17/18/19	47,00	681,50 €	258,50 €	940,00 €
EG	4/5/8/12/13/16/20	48,20	698,90 €	265,10 €	964,00 €
EG	21/22/24/25/26/27/28	56,66	821,60 €	311,60 €	1.133,20 €
EG	30	58,04	841,60 €	319,20 €	1.160,80 €
EG	23/29	59,87	868,10 €	329,30 €	1.197,40 €
OG 1	31/32/33/36/37/39/40/41/42/45/46/48/50/51	47,00	681,50 €	258,50 €	940,00 €
OG 1	34/35/38/43/44/47/52	48,20	698,90 €	265,10 €	964,00 €
OG 1	54/55/56/58/59/60/62/63/64/65/66	56,66	821,60 €	311,60 €	1.133,20 €
OG 1	57	55,03	797,90 €	302,70 €	1.100,60 €
OG 1	68	58,04	841,60 €	319,20 €	1.160,80 €
OG 1	61/67	59,87	868,10 €	329,30 €	1.197,40 €
OG 1	53	103,21	1.496,50 €	567,70 €	2.064,20 €
OG 1	37+38 / 46+47	96,92	1.405,30 €	533,10 €	1.938,40 €
OG 2	49/69/70/71/74/75/77/78/79/80/83/84/86/87/88/89	47,00	681,50 €	258,50 €	940,00 €
OG 2	72/73/76/81/82/85/90	48,20	698,90 €	265,10 €	964,00 €
OG 2	95	55,03	797,90 €	302,70 €	1.100,60 €
OG 2	92/93/94/96/97/98/100/101/102/103/104	56,66	821,60 €	311,60 €	1.133,20 €
OG 2	106	58,04	841,60 €	319,20 €	1.160,80 €
OG 2	99/105	59,87	868,10 €	329,30 €	1.197,40 €
OG 2	91	103,21	1.496,50 €	567,70 €	2.064,20 €
OG 2	75+76 / 84+85	96,92	1.405,30 €	533,10 €	1.938,40 €

Mietpreise zzgl. Betreuungspauschale BRK

# AUSSTATTUNG

## „Seniorengerecht Wohnen mit allen Vorteilen...“

Die Wohnungen im Königsgarten sind zwischen 47 und 103 m<sup>2</sup> groß. Die gut geschnittenen 2- bis 3-Zimmer-Wohnungen sind nach DIN 18025 Teil I und II für barrierefreies Wohnen geplant. Viele Details sorgen für Komfort und Sicherheit:

- absolute Schwellenfreiheit
- breite Flure
- praktische Schiebetüren
- großzügige Balkone/Terrassen/Glas-Erker
- moderne Einbauküchen
- sanitäre Sonderausstattung
- Kabelfernsehen
- Haustierhaltung ist erlaubt
- Transparenz in Kosten und Leistungen



Musterwohnung, Königshof Straubing



# BETREUUNG

Als kompetenter Partner für alle Dienstleistungen rund ums Betreute Wohnen im Königsgarten konnte das **Bayerische Rote Kreuz, Kreisverband Regensburg**, gewonnen werden.

Der BRK-Kreisverband bietet über die eigene **Sozialstation im Haus** neben fachlicher Beratung und **ambulanter Pflege** auch umfangreichen Service an: vom Menedienst „**Essen auf Rädern**“ über **Fahrdienste** bis zu **Freizeit und Urlaubsangeboten**. Alle Mitarbeiter sind in ihren jeweiligen Spezialgebieten sehr gut ausgebildet.

Jede Wohnung der Wohnanlage Königsgarten verfügt über ein installiertes **Hausnotruf-Gerät**, das direkt mit der Notrufzentrale des Roten Kreuzes verbunden ist.

Für Erste Hilfe und lebensrettende Sofortmaßnahmen werden die Pflegekräfte laufend geschult und sind prompt zur Stelle.

Die Dienstleistungen des BRK können Sie nach Bedarf abrufen oder vertraglich festlegen. **Die Kosten der einzelnen Dienste sind klar und im Detail beschrieben** - „Kleingedrucktes“ oder böse Überraschungen gibt es nicht. Der BRK Kreisverband Regensburg steht mit seinem guten Ruf für die Qualität der pflegerischen Betreuung sowie der sonstigen Hilfestellungen zum täglichen Leben ein.



Die Sozialstation des Bay. Roten Kreuzes finden Sie im Erdgeschoss gleich neben dem Bewohnereingang. Hier steht Ihnen die Stationsleiterin Frau Karina Böhm sowie deren Stellvertreter zur Verfügung.

## Sprechzeiten:

Montag bis Freitag 8.00 bis 12.00 Uhr

## Wichtige Tel.Nr.:

- Büro 0941/27 08 18
- Bereitschaftshandy 0176/20 02 44 58
- im Notfall Hausnotruf

## Betreuungspauschale, mtl.:

- 1 Person 62,50 €
  - 2 Personen 99,00 €
- bzw. je nach Aufwand

## Wohnungsnotruf:

- einmalige Anschlussgebühr 49,00 €
- mtl. Gebühr 56,00 €



# Ansprechpartner



Mo - Do 8 - 16 Uhr

Fr 8 - 12 Uhr

Tel. 09421 / 740877

info@koenigsgarten.com

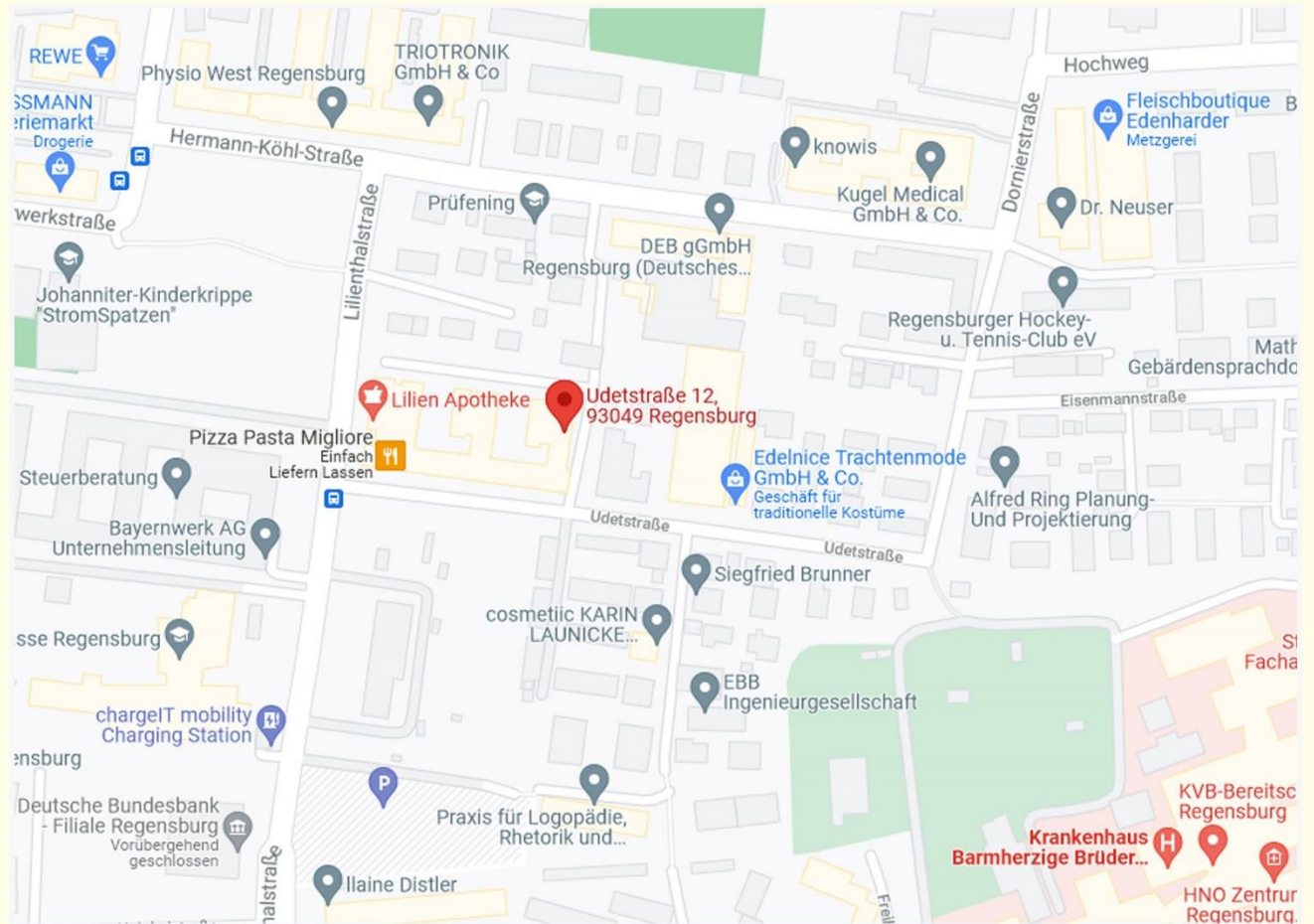
Vermietung

Zistler Monika



Verwaltung

Dagmar Hüttinger



[www.wohnen-im-koenigsgarten.com](http://www.wohnen-im-koenigsgarten.com)







## Ich interessiere mich für

- |   |                                |                               |
|---|--------------------------------|-------------------------------|
| <input type="checkbox"/> Königsgarten Essenbach         | <input type="checkbox"/> Miete | <input type="checkbox"/> Kauf |
| Wohnungsgröße _____m <sup>2</sup>                       |                                |                               |
| <input type="checkbox"/> Königsgarten Regensburg        | <input type="checkbox"/> Miete | <input type="checkbox"/> Kauf |
| Wohnungsgröße _____m <sup>2</sup>                       |                                |                               |
| <input type="checkbox"/> Königsgarten Garching          | <input type="checkbox"/> Miete | <input type="checkbox"/> Kauf |
| Wohnungsgröße _____m <sup>2</sup>                       |                                |                               |
| <input type="checkbox"/> Betreutes Wohnen Furth i. Wald | <input type="checkbox"/> Miete | <input type="checkbox"/> Kauf |
| Wohnungsgröße _____m <sup>2</sup>                       |                                |                               |
| <input type="checkbox"/> Betreutes Wohnen Straubing     | <input type="checkbox"/> Miete | <input type="checkbox"/> Kauf |
| Wohnungsgröße _____m <sup>2</sup>                       |                                |                               |

Name: \_\_\_\_\_

Vorname: \_\_\_\_\_

Geb.Datum: \_\_\_\_\_

Straße: \_\_\_\_\_

PLZ/Wohnort: \_\_\_\_\_

email: \_\_\_\_\_

Telefon: \_\_\_\_\_

Sämtliche Angaben werden vertraulich behandelt! Auf Wunsch wird Ihre  
Adresse wieder gelöscht.

Länger Immobilien-Verwaltungs GmbH & Co. KG  
Ittlinger Str. 11  
94315 Straubing

# DATENSCHUTZHINWEISE

## 1. Allgemeines

### 1.1 Was sind personenbezogene Daten

Personenbezogene Daten sind Angaben, die die Identität des Nutzers offenlegen oder offenlegen können. Wir halten uns an den Grundsatz der Datenvermeidung. Es wird soweit wie möglich auf die Erhebung von personenbezogenen Daten verzichtet.

### 1.2 Umgang mit personenbezogenen Daten

Die Verarbeitung Ihrer personenbezogener Daten erfolgt ausschließlich, soweit wir hierzu Ihre Einwilligung erhalten haben (Art. 6 I a DSGVO). Sie werden selbstverständlich nicht an Dritte weitergegeben es sei denn, wir sind dazu gesetzlich verpflichtet. Die Verarbeitung Ihrer personenbezogenen Daten erfolgt ausschließlich innerhalb der EU

### 1.3 Nutzungsdaten

Beim Besuch der Webseite werden allgemeine technische Informationen erhoben. Dies sind die verwendete IP-Adresse, Uhrzeit, Dauer des Besuchs, Browsertyp und ggf. die Herkunftseite. Diese Nutzungsdaten werden technisch bedingt in einem Logfile registriert und können zum Zwecke der Statistikauswertung dieser Webseite benutzt und gespeichert werden. Eine Verknüpfung dieser Nutzungsdaten mit Ihren weiteren personenbezogenen Daten findet nicht statt.

### 1.4 Dauer der Speicherung

Wir speichern Ihre personenbezogenen Daten nach der Beendigung des Zwecks, für welchen die Daten erhoben wurden, nur solange, wie dies auf Grund der gesetzlichen (insbesondere steuerrechtlichen) Vorschriften erforderlich ist.

## 2. Ihre Rechte

### 2.1 Auskunft

Sie können von uns eine Auskunft darüber verlangen, ob wir personenbezogene Daten von Ihnen verarbeiten und soweit dies der Fall ist haben Sie ein Recht auf Auskunft über diese personenbezogenen Daten und auf die in Art. 15 DSGVO genannten weiteren Informationen.

### 2.2 Recht auf Berichtigung

Sie haben das Recht auf Berichtigung der Sie betreffenden unrichtigen personenbezogenen Daten und können gemäß Art. 16 DSGVO die Vervollständigung unvollständiger personenbezogener Daten verlangen.

### 2.3 Recht auf Löschung

- Ihre personenbezogenen Daten sind für die Zwecke, für die sie erhoben oder auf sonstige Weise verarbeitet wurden, nicht mehr notwendig.
- Sie widerrufen ihre Einwilligung, auf die sich die Verarbeitung Ihrer Daten stützte, und es fehlt an einer anderweitigen Rechtsgrundlage für die Verarbeitung.
- Ihre Daten wurden unrechtmäßig verarbeitet.

Das Recht auf Löschung besteht nicht, soweit Ihre personenbezogenen Daten zur Geltendmachung, Ausübung oder Verteidigung unserer Rechtsansprüche erforderlich sind.

### 2.4 Recht auf Einschränkung der Verarbeitung

Sie haben das Recht von uns die Einschränkung der Verarbeitung Ihrer personenbezogenen Daten zu verlangen, wenn

- Sie die Richtigkeit der Daten bestreiten und wir daher die Richtigkeit überprüfen,
- die Verarbeitung unrechtmäßig ist und Sie die Löschung ablehnen und stattdessen die Einschränkung der Nutzung verlangen
- wir die Daten nicht länger benötigen, Sie diese jedoch zur Geltendmachung, Ausübung oder Verteidigung von Rechtsansprüchen benötigen,
- Sie Widerspruch gegen die Verarbeitung Ihrer Daten eingelegt haben, und noch nicht feststeht, ob unsere berechtigten Gründe gegenüber Ihren Gründen überwiegen.

### 2.5 Recht auf Datenübertragbarkeit

Sie haben das Recht die Sie betreffenden personenbezogenen Daten, die Sie uns bereitgestellt haben, in einem strukturierten, gängigen und maschinenlesbaren Format zu erhalten und Sie haben das Recht, diese Daten einem anderen Verantwortlichen ohne Behinderung durch uns zu übermitteln, sofern die Verarbeitung auf einer Einwilligung oder einem Vertrag beruht und die Verarbeitung bei uns mithilfe automatisierter Verfahren erfolgt.

### 2.6 Widerrufsrecht

Soweit die Verarbeitung Ihrer personenbezogenen Daten auf einer Einwilligung beruht, haben Sie das Recht diese Einwilligung jederzeit zu widerrufen.

### 2.7 Allgemeines und Beschwerderecht

Die Ausübung Ihrer vorstehenden Rechte ist für Sie grundsätzlich kostenlos. Sie haben das Recht sich bei Beschwerden direkt an die für uns zuständige Aufsichtsbehörde, den Landesdatenschutzbeauftragten, zu wenden.